

Installationsanleitung für Cordaware bestinformed

Systemvoraussetzungen

Cordaware **bestinformed** besteht aus dem Infoserver und dem Infoclient. Diese können auf allen Windows Systemen ab Version Win95 aufwärts (Win98, WinNT, WinME, Win200, WinXP und Terminalservern) ausgeführt werden.

Pro Infoclient sollten Sie mit ungefähr 20 kb Speicher (RAM) rechnen, d.h. bei 1000 Infoclients benötigen Sie ca. 20 MB RAM.

Sie benötigen **keinen** IS oder anderen Webserver!

Zur Konfiguration des Infoservers benötigen Sie lediglich einen Webbrowser. Dies hat den Vorteil, dass sie den Infoserver von überall aus verwalten können.

Hardwarevoraussetzungen für den Server

Je nach Anzahl der Clients wird folgende Hardware empfohlen:

< 1000 Clients

Prozessor: Pentium II 266 Mhz oder vergleichbar. (Es wird kein separater Rechner benötigt.)

Arbeitsspeicher: 128 MB RAM

1000 – 10 000 Clients

Prozessor: Pentium III 700 Mhz oder vergleichbar.

Arbeitsspeicher: 256 MB RAM

10 000 – 50 000 Clients

Prozessor: Pentium IV 1500 Mhz oder vergleichbar.

Arbeitsspeicher: 512 MB RAM

> 50 000 Clients

Prozessor: Pentium IV Dualprozessor

Pro 50 000 Clients 1 Netzwerkkarte

Arbeitsspeicher: 1024 MB RAM

Hardwarevoraussetzungen für den Client

Prozessor: Pentium oder vergleichbar

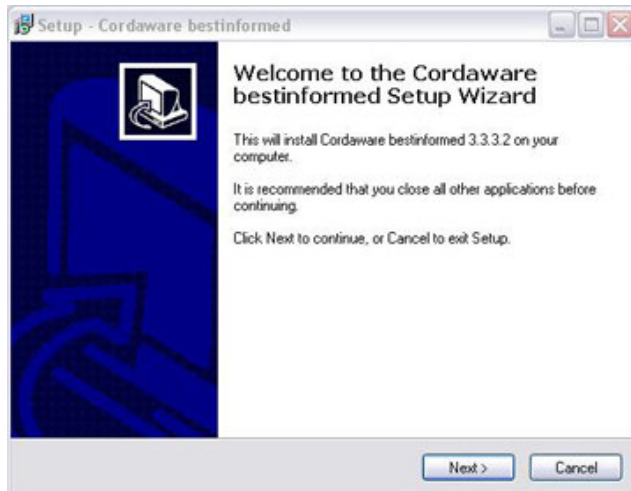
Netzwerkkarte

Grafikkarte 4 MB

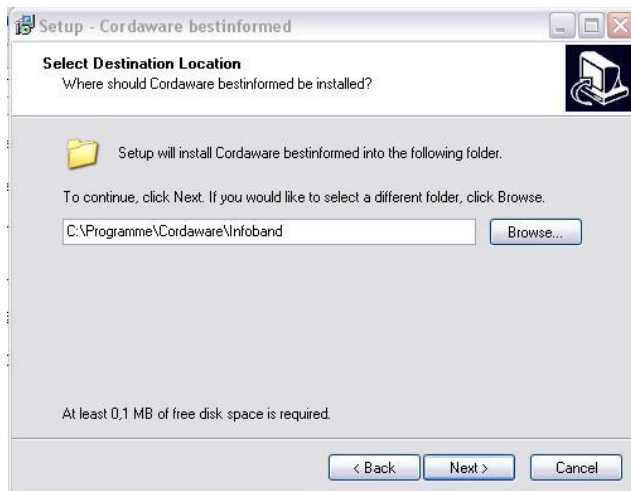
Installation

1. Schritt

Nachdem Sie die Datei bestinformed.exe aus dem Internet heruntergeladen haben, führen Sie die Installationsroutine aus.

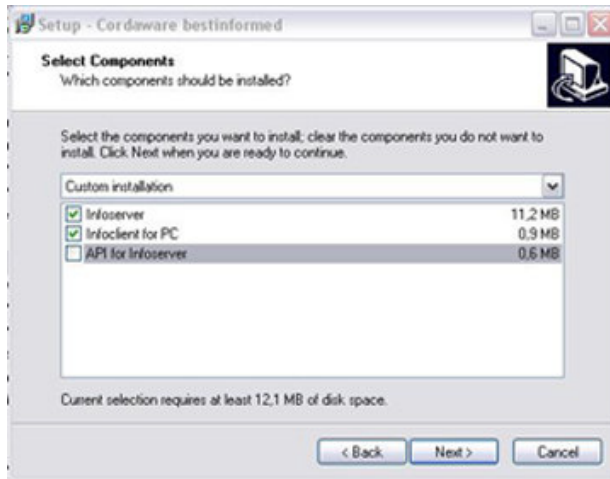


2. Schritt



Wählen Sie einen Pfad für die Installation aus.

3. Schritt



Wählen Sie die zu installierenden Komponenten aus

Installieren Sie den Infoserver und bei Bedarf den Infoclient.

Die API müssen Sie nur im speziellen Fall installieren. Das heißt, wenn Sie von externen Applikationen auf den Server zugreifen möchten. In diesem Fall müssen Sie die API auf dem entsprechenden Rechner, auf dem die Applikation läuft installieren.

4. Schritt

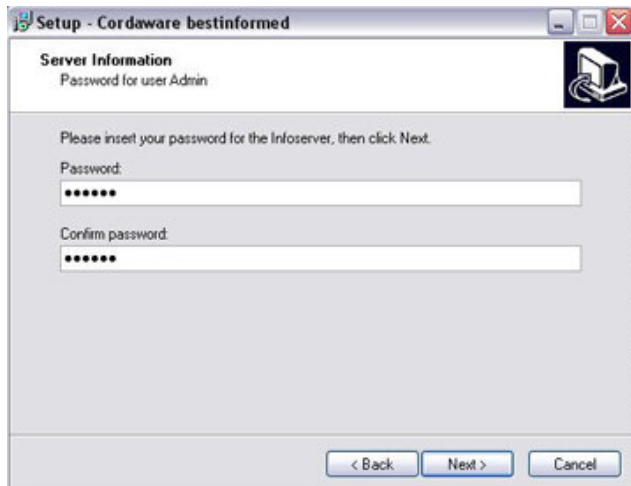


Tragen Sie hier die Adresse des Servers ein. (IP Adresse oder Computername).

Wichtiger Hinweis: Diese hier eingegebene Adresse müssen Sie bei allen Clients eintragen, welche mit diesem Server verbunden werden sollen.

Tragen Sie bei Port den Port ein, über welchen der Infoserver mit dem Client kommunizieren soll.

5. Schritt



Tragen Sie hier das Administrator-Passwort ein. Dieses Passwort berechtigt den Benutzer zum einloggen in die Administrator-Oberfläche.

6. Schritt



Geben Sie hier den Pfad für den Ordner der Programmsymbole ein.

Wichtiger Hinweis: Falls Sie Clients mit dieser Installationsroutine auf manuellem Weg Clients installieren möchten und auf den Client PCs keine Programmsymbole wünschen, markieren Sie links unten das Kästchen „Don't create any icons.“

7. Schritt

Klicken Sie auf „Next“ und starten Sie die Installation.

Installation der Clients

Die Installation der Clients können Sie entweder manuell, oder mit der integrierten Funktion Cordaware Autoinstall durchführen. Mehr zu Autoinstall finden sie im Handbuch unter dem Kapitel „Autoinstall“. Im Ordner...\Cordaware\Infoband\Autoinstall befindet sich eine Installationsroutine, welche nur den Client beinhaltet.

Sie können selbstverständlich auch Netinstall verwenden. Nähere Informationen hierzu finden Sie im Handbuch unter Extras > „Netinstall“

Hilfe

Die Dokumentation von bestinformed im PDF Format finden Sie nach der Installation unter dem Navigationspunkt „Hilfe“

Support

Für weitere Fragen wenden Sie sich bitte an unseren Support:

E-Mail: support@cordaware.com

Hotline: + 49 - (0)700 - 26 73 29 27